

cynhadleddau
Bangor

**gwahoddiad
i'n**

byd ni



cynadleddau

digwyddiadau

teithiau maes

gwyliau

*Rydym bob amser yn hapus o ddod i Fangor, am ein
yn gofalu amdanom ni!*

bod yn gwybod y byddwch chi a'ch tim bob amser

dychmygu...	4
dianc...	6
yn gyntaf...	8
lle i...	10
herc, cam a...	12
dim ond tafliad carreg...	14
bwyta'n dda...	16



Dychmygwch...

golygfa newydd

Croeso i gyfleusterau cynadledda eithriadol mewn lleoliad eithriadol.

Wedi'i thrwytho mewn hanes, ond yn llawn i'r ymylon o syniadau blaengar, mae Bangor yn gymysgedd rhyfedd o'r hen a'r newydd, ac yn gartref i ymchwil ac addysgu penigamp yng nghanol rhai o'r golygfeydd harddaf yn y DU.

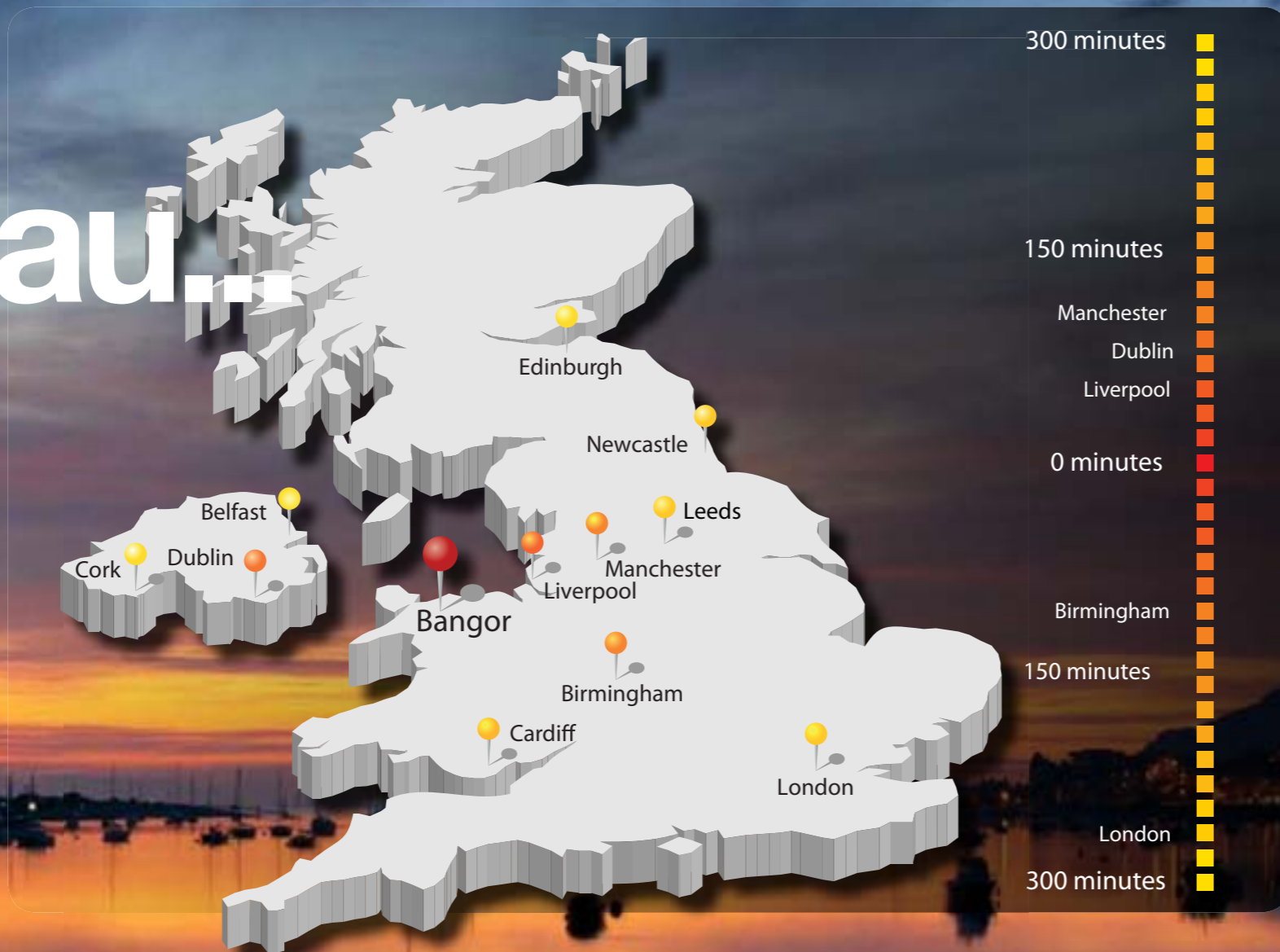
Meddyliwch am ymdrwytho mewn awyrgylch sy'n llwyr gydnaws â chanolbwyntio eich meddyliau a dianc rhag y byd cyffredin.

O'r hanesyddol i'r modern, o'r mawr i'r clyd, gallwn addasu eich gofynion cynadledda ym Mangor at eich gofynion chi – holwch, dyna i gyd

Golwg wahanol



llwybrau...



Bod yn y lle iawn ar yr adeg iawn

Cymerwch olwg ar yr amseroedd teithio i Fangor o ble bynnag y byddoch; efallai y cewch siom ar yr ochr orau. Bydd ychydig oriau yn y car neu ar y trên yn mynd â chi i galon Gogledd Cymru a'i hud.

A hithau wedi'i nythu rhwng môr a mynydd, rydym yn gwarantu y bydd Bangor yn eich swyno. Efallai bod gennym ragfarn, ond rydym yn credu bod rhywbeth yn arbennig am ein lleoliad ni.

Mae cysylltiadau trafniadaeth gwych yn gwneud y ddihangfa hon yn ymarferol. Gyda chysylltiadau trên ar y prif leiniau rhwng holl ddinasoedd pwysig y DU, a Maes Awyr Môn mor agos, a chysylltiadau gwych ar y ffyrdd o bob cyfeiriad i mewn i'r ardal, gellwch wneud cynadledda ym Mangor yn brofiad plaserus yn llawer cynt nag a dybiech.



dianc

Cyfleusterau...

Harddwch a chlyfrwch!

Nid ym mhob man y cewch y cyfuniad hwn! Fodd bynnag, mae gan Fangor fwy na digon i'w rannu. Gyda detholiad eclectig o fannau cynadledda, gallwn gynnig lleoliad ar gyfer unrhyw fath o gynhadledd, achlysur neu ddigwyddiad, boed ar gyfer 3 neu 300. Nid oes angen dweud bod ein holl gyfleusterau technegol heb eu hail – gan eich helpu chi i gael yr union lefel o gyfathrebu sydd ei hangen arnoch. Gan fod gennym dîm o gynllunwyr cynadleddau pwrpasol wrth law ichi, gallwn ni ofalu am y cyfan o'r materion ymarferol, fel y gallwch chi ymlacio.

Dyma'r hyn a gynigiwn:

- ystafell fwrdd foethus i'w llogi
- lle cyfarfod corfforaethol
- digwyddiadau cymdeithasol
- gwledda a chynadledda
- Ystafelloedd Teras Moethus gyda golygfeydd gwych ar Lannau'r Fennai, a bwydlen ginio unigol wych
- Bwydleni ciniawa gwych
- llety ar gyfer unigolion neu grwpiau
- Pecynnau gwyliau



o'r radd flaenaf

Hoffwn ddiolch i chi am ymdrin â'n holl obynion ar gyfer y Gynhadledd. Aeth popeth yn wych oherwydd eich ymdrechion chi. Rydym yn gwerthfawrogi'n wirioneddol yr holl amser a roesoch i ni.

Roedd popeth yn berffaith, ac roeddwn yn arbennig o hobb o'r golygfeydd godidog o'm ffenestri; roedd yn banorama mor ysgubol.

gyfathrebu

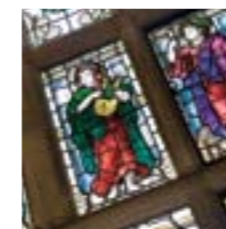
Lle i feddwl, lle i...

O wydr lliw i ffenestri di-liw, yr oesol a'r cain, y cyfoes a'r miniog – rydym yn gwneud y cyfan mewn steil, a chan roi sylw i fanylion.

Rydym yn ffyddiog fod gennym rai o'r lleoliadau mwyaf braf ac anarferol y gall y DU eu cynnig, ac yn falch o ddweud bod y rhan helaethaf ohonynt â golygfeydd gwych yn safonol!

Cynwyseddau ystafelloedd
(cynwyseddau mwyaf pob arddull)

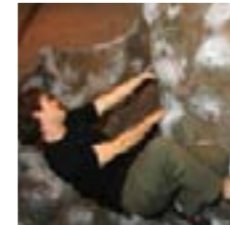
Arddull theatr	500
Arddull ystafell fwrdd	24
Arddull ystafell ddosbarth	80
Arddull gweithdy	60
Arddull cabaret	280





**herc,
cam a...**

*Buoch yn angel
gwarcheidiol
tra oeddem ym
Mangor; diolch am
wyllo drosom!*



Gwahoddiad
i'n byd ni

naid!

cadw'n heini yng nghanolfan
chwaraeon Maes Glas

Gall Bangor gystadlu â'r goreuon o ran cyfleusterau chwaraeon o'r radd flaenaf. Mae Canolfan Chwaraeon Maes Glas yn gartref i'n darpariaeth gyfunol ar gyfer chwaraeon, ac i'r rhai ohonoch sy'n chwilio am gyfleusterau hamdden, chwaraeon a ffitrwydd, mae'r cyfan gennym.

Nid oes raid i arhosiad oddi cartref olygu eich bod yn newid eich arferion, a chan fod gennym gampfa o'r safon uchaf a mwy nag 20 o ddsbarthiadau iechyd a ffitrwydd, nid oes esgus dros beidio â pharhau â'r arfer!

Felly, p'un a fyddoch yn awyddus i ymarfer eich cyhyrau yn eich dosbarth Pilates arferol, neu efallai ddringo'r wal dan do, gellwch fod yn sicr ei bod yn fusnes fel arfer.

O'r trac athletau i'r cyrtiau sboncen, ac o'r campfeydd i'r caeau pêl-droed, gellwch fod yn sicr nad y golygfeydd swynol o'r tu fewn a'r tu allan fydd yr unig beth i fynd â'ch bryd!

Tafliad carreg...

Gwahoddiad
i'n byd ni

yn unig!

mentrwch allan!

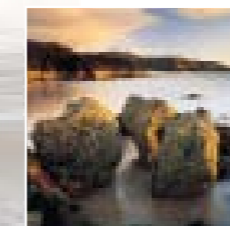
Wel dyma'r gwir amdani – yn y lleoliad hwn, mae ein cysylltiad â'r byd y tu allan yn eithaf arbennig. Byddwch am brofi mwy arno na'r golygfeydd o ffenestr yr ystafell fwrdd.

Felly allan â chi, i gymryd rhan mewn byd o weithgareddau. Beth am seiclo trwy goedwigoedd canoloesol gwyrdd tywyll, neu frigidonni yn yr ymchwydd perffaith oddi ar Ben Ll n? Mae gennym ddigonedd o fynyddoedd, rhaedrau a glynnoedd, ffrydiau rhewlifol a chyrsgau golff sy'n rhoi ystyr newydd i'r gair 'heriol'.

Mae Bangor ar safle perffaith rhwng Glannau'r Fenai a'r mynyddoedd, fel bod ein lleoliad yn ganolog ar gyfer pob math o brofiad.

Os ydych am wneud rhywbeth llai egniol, byddwch yn falch o gael gwybod y ceir yma bopeth, o deithiau cerdded pleserus trwy diroedd Castell Penrhyn ym Mangor, o eiddo'r Ymddiriedolaeth Genedlaethol, hyd at lwybrau cerdded a beicio ar hyd glannau esmwyth y Fenai, gan werthfawrogi ein holl olygfeydd gwych.

Ar gyfer grwpiau neu unigolion, rydym yn cynnig pecynnau gwyliau wedi'u haddasu, fel nad oes raid ichi weithio o hyd!



Gwahoddiad
i'n byd ni

Bwytewch yn dda...

ffres a Chymreig

Nid oes dim fel dogn o aer y môr a'r mynydd i adfywio ac atgyfnerthu'r corff, a chreu chwant bwyd anferthol a'r awydd am noson dda o gwsg.

Diolch, felly, fod cynadledda ym Mangor yn golygu y cewch lety cyffyrddus a digonedd o fwyd blasus.

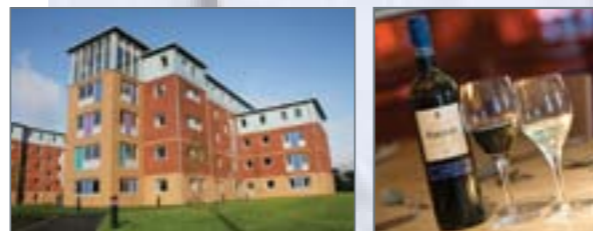
Yn ôl eich anghenion fel gwsteion yma, cewch ddewis o blith sawl opsiwn o ran llety: hunan-arlwy, arlwy lawn, neu wely a brecwast – a'r cyfan gydag ystafelloedd en suite.

Os cerddwch ychydig, cewch eich hun yn y bar a'r bwyty lluniaidd ar y safle neu, os cerddwch am ychydig funudau, cewch eich hin yn edmygu'r golygfeydd, gan ddal gwydraid o gwrw oer, yn un o'n barrau lleol – yr union beth i chi ar ôl diwrnod hir a chaled!

I'r teithiwr annibynnol, cewch ddewis o fwytai a barrau lleol gerllaw sy'n cynnig popeth, o fwydydd Groegaidd hyd at fwydydd Japaneaidd.



cysgwch yn dda



*Wel sôn am brofiad! –
golygfeydd trawiadol,
bwyd gwych, ac agoriad
llygad gwirioneddol o ran
lleoliad a naws.*





Gwahoddiad
i'n byd ni

Am fwy o wybodaeth ynglŷn â phriodasau, cyfarfodydd diwrnod, cynadleddau, gwyliau neu ddigwyddiadau academaidd ym Mangor, cysylltwch â ni

www.bangor.ac.uk/conferences



Cynhadleddau **Bangor**

Swyddfa Gynadleddau | Adeilad Idwal | Safle Ffriddoedd | Prifysgol Bangor
Ffordd Ffriddoedd | Bangor | Gwynedd LL57 2GP

Rhif Ffôn 01248 388088 | Epost conferences@bangor.ac.uk



Ysbrydoledig

Rhagorol

Adfywiol

Anturus