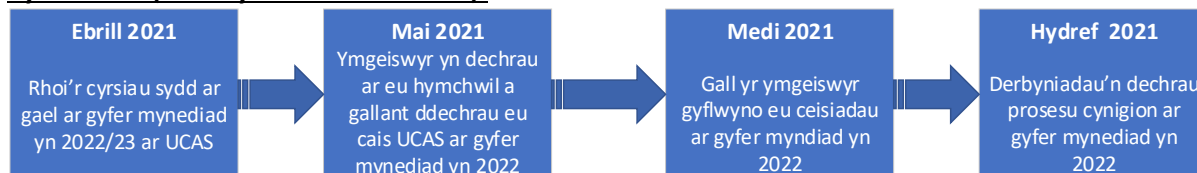


Trefn Atal neu Derfynu Cyrsiau

(Gweler [Atodiad 1](#) ar gyfer y Siart Llif)

Mae gan y Brifysgol broses ffurfiol o derfynu cyrsiau ac mae'n rhaid ei phrosesu trwy'r Uned Ansawdd a Dilysu, ac ar adegau priodol yn ddelfrydol cyn y cylchoedd recriwtio.

Cylch UCAS (e.e. mynediad Medi 2022):



Fel arfer dylid gwneud ceisiadau i atal neu derfynu rhaglenni o leiaf 18 mis cyn dechrau'r flwyddyn academiaidd, cyn i'r cylch recriwtio ddechrau. E.e. ar gyfer rhaglenni sy'n cychwyn fis Medi 2022, dylid cyflwyno'r Cais cyn Mai 2021.

1. Trefn Safonol Atal neu Derfynu Rhaglen

- Dylai'r ysgol lenwi'r ffurflen [Cais i Atal/i Ddileu Cynllun Astudio](#) a'i chyflwyno i'r Uned Sicrhau Ansawdd a Dilysu;
- Ceisir cymeradwyaeth gan y Dirprwy Is-Ganghellor Addysgu a Dysgu;
 - Deiliaid cynigion ar y rhaglen (ymgeiswyr gohiriedig a broseswyd yn flaenorol o bosibl) Os oes deiliaid cynigion ar y system ar gyfer y cwrs, **rhaid i'r Ysgol/Coleg hysbysu'r unigolion hynny cyn i'r rhaglen gael ei hatal/ei therfynu.** Ceisir cymeradwyaeth gychwynnol i 'atal'/'terfynu' gan y Dirprwy Is-Ganghellor Addysgu a Dysgu. Dylid dychwelyd unrhyw newidiadau i gynigion, unwaith y cytunir yn eu cylch gyda'r ymgeiswyr, i'r Swyddfa Dderbyniadau i'w prosesu'n ffurfiol. Rhaid i'r Ysgol/Coleg hysbysu'r Uned Sicrhau Ansawdd a Dilysu pan fydd sefyllfa'r ymgeiswyr wedi'i datrys. Gall deiliaid cynigion fynnu bod y cwrs yn mynd rhagddo fel y'i hysbysebwyd. Yna bydd yr Uned Sicrhau Ansawdd a Dilysu'n diweddarau dogfennau rheoli'r cwrs yn unol â hynny ac yn parhau â'r broses isod. Dim ond os nad oes unrhyw ymgeiswyr ar y cwrs y gellir rhoi cymeradwyaeth derfynol.
 - Os nad oes dim deiliaid cynigion ar y rhaglen, gellir ei hatal/ei therfynu unwaith y bydd cymeradwyaeth gan y Dirprwy Is-Ganghellor Addysgu a Dysgu a bydd yr Uned Sicrhau Ansawdd a Dilysu'n diweddarau dogfennau rheoli'r cwrs yn unol â hynny.
- Bydd yr Uned Sicrhau Ansawdd a Dilysu'n rhannu'r wybodaeth ynghylch newid cwrs i bob adran berthnasol, gan gynnwys Derbyniadau a Marchnata Canolog (CCM and IEC);
- Dylai Rheolwyr Marchnata'r Colegau sicrhau bod yr holl ddeunyddiau hyrwyddo'n cael eu diweddarau yn unol â hynny.

2. Atal neu Derfynu Cwrs yn ystod y Cylch Academiaidd

O dan amgylchiadau eithriadol, efallai y bydd yn rhaid i'r Brifysgol wneud newidiadau sylweddol i gyrsiau yn ystod y cylch derbyniadau, neu hyd yn oed roi'r gorau i raglenni astudio.

Mae'r Awdurdod Cystadleuaeth a Marchnadoedd (CMA) yn ei gwneud yn ofynnol i ymgeiswyr a deiliaid cynigion gael gwybod cyn gynted â phosib am newidiadau i'r rhaglenni a gynigir ac ein bod hefyd yn gwneud pob ymdrech i gynorthwyo ymgeiswyr gyda threfniadau cwrs amgen. Am wybodaeth bellach am y [CMA](#) cysylltwch â'r Swyddfa Llywodraethu a Chydymffurfiaeth.

Cyfrifoldeb yr Ysgol/Coleg dan sylw yw'r holl drefniadau, y cyfathrebu a'r cymorth ar gyfer newidiadau o'r fath yng nghanol y cylch academaidd. Rhaid i'r Ysgol/Coleg wneud y trefniadau hynny, a dylid dychwelyd unrhyw newidiadau arfaethedig i'r cynigion, **unwaith y cytunir yn eu cylch** gyda'r ymgeiswyr a deiliaid cynigion, i'r Swyddfa Dderbyniadau i'w prosesu'n ffurfiol.

Gweler datganiad [Polisi Derbyniadau PB](#) ynglŷn â Newidiadau i Gwrs neu Derfynu Cwrs.

Trefn - Cyfathrebu ag Ymgeiswyr a Deiliaid Cynigion

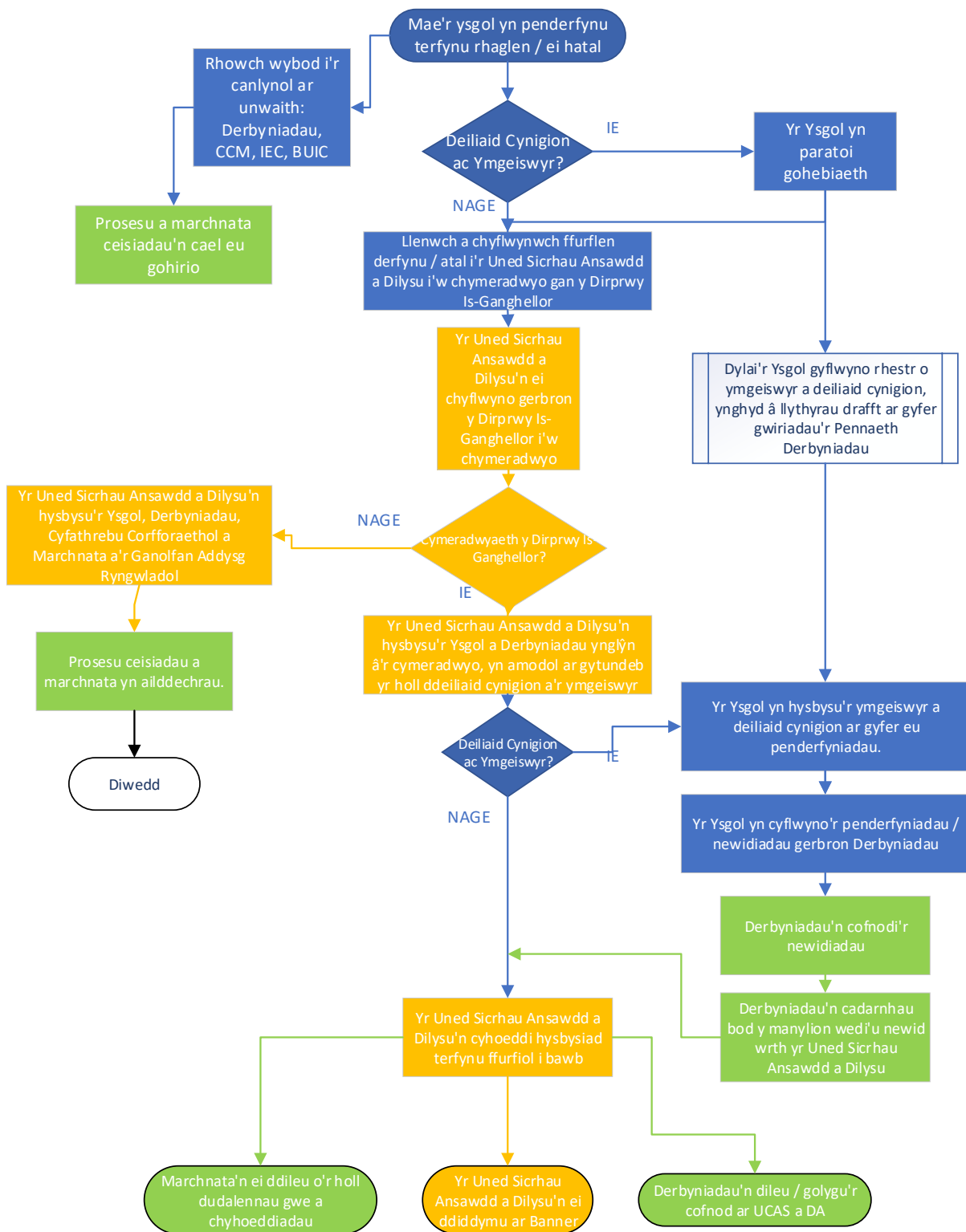
Os bydd newidiadau sylweddol yn digwydd neu os bydd yn rhaid rhoi'r gorau i gwrs rhwng cyfnod gwneud y cais neu gynnig lle a chwblhau cofrestrriad, mae'r Coleg / Ysgol yn gyfrifol am y canlynol:

- **cysylltu â'r ymgeiswyr cyn gynted â phosib i roi gwybod iddynt am y newid / am derfynu'r cwrs;**
- rhoi cyngor a chymorth ynglŷn ag effaith y newidiadau;
- darparu gwybodaeth am unrhyw opsiynau a/neu ddewisiadau eraill sydd ar gael iddynt;
- lle bo'n briodol, rhoi cymorth i wneud cais neu sicrhau cynnig arall yn fewnol neu mewn sefydliad arall.

Mae templedau llythyrau ar gael gan y Swyddfa Dderbyniadau:

1. Deiliaid Cynigion (C / U / CF / UF / CI / UI)
2. Ymgeiswyr yn y system
3. Llythyr atgoffa a anfonwyd hefyd.

ATODIAD 1: Siart Llif y Broses Terfynu / Atal



Camau Gweithredu'r Ysgol

Camau Gweithredu'r Uned Sicrhau Ansawdd a Dilysu

Camau Gweithredu Derbyniadau / Marchnata