



PRIFYSGOL
BANGOR
UNIVERSITY

Diwrnod Cynefino Arholwyr Allanol



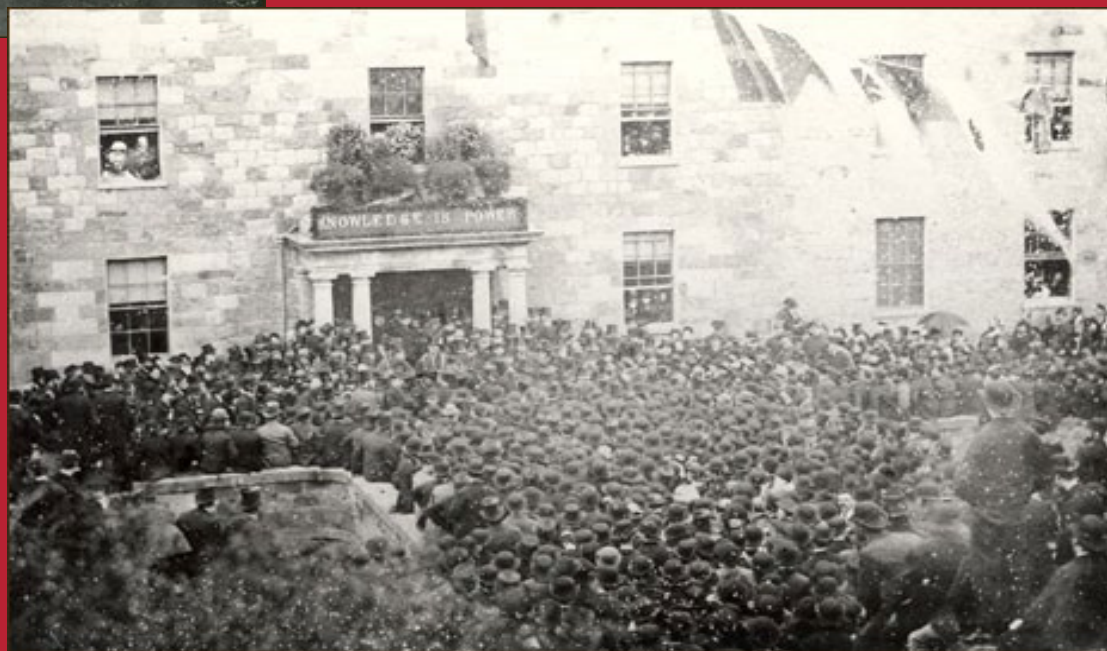
HANES

- Sefydlwyd ym 1884
- Ymunodd â Phrifysgol Ffederal Cymru 1893
- Ymgorfforwyd:
 - Coleg y Santes Fair 1976
 - Coleg Nyrsio Gogledd Cymru 1992
 - Coleg Bydwreigiaeth Gogledd Cymru 1993
 - Y Coleg Normal 1996
- Prifysgol Cymru, Bangor 1997
- Pwerau Dyfarnu Graddau: “Prifysgol Bangor” 2007



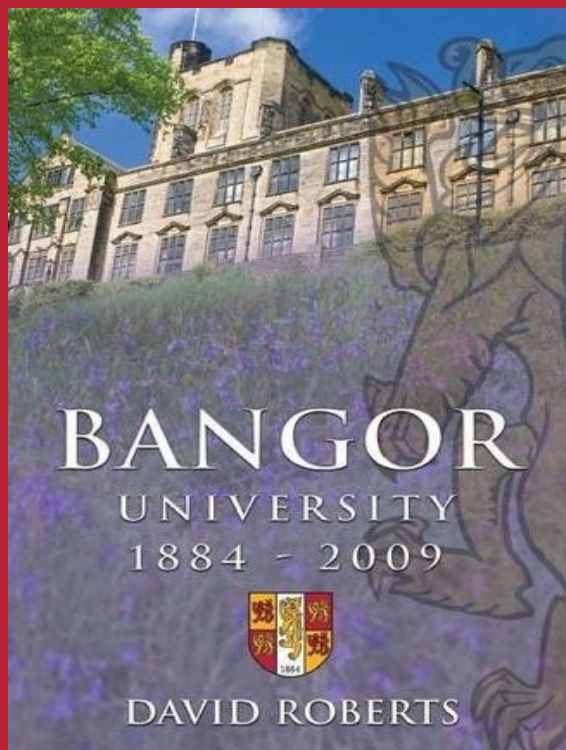


PRIFYSGOL
BANGOR
UNIVERSITY





PRIFYSGOL
BANGOR
UNIVERSITY



"Bob cam o'r ffordd bu troeon trwstan rhyfeddol i'r stori. Mae'n llawn digwyddiadau - brwydro arwrol, ymdrech bersonol, sgandal, argyfwng ariannol, dadleuon gwleidyddol, protest a gwrthdaro. Ond mae llwyddiant academaidd rhagorol hefyd a chreu ethos a chymeriad unigryw".



PRIFYSGOL
BANGOR
UNIVERSITY

CENHADAETH

"Sefydliad cryf, hyderus a gydnabyddir yn rhanbarthol, yn genedlaethol ac yn rhyngwladol fel canolfan ragoriaeth oherwydd ei phortffolio amrywiol o addysgu ac ymchwil, ac am y profiad unigryw, amlddiwylliannol a chynhwysol y mae'n ei gynnig i'r staff a'r myfyrwyr."

GWERTHOEDD

- Amgylchedd diogel, croesawus a chynhwysol
- Balchder a hunanhyder
- Arbenigrwydd yr hyn a gynigiwn i'n myfyrwyr
- Derbynn a gwerthfawrogi amrywiaeth y staff a'r myfyrwyr
- Rhychwant ein gweithgareddau addysgu ac ymchwil yn llwyfan wych i adeiladu arni â hyder
- Rhan o gymuned ranbarthol ehangach
- Cyfrannu'n gadarnhaol at economi, cymdeithas, amgylchedd, iaith a diwylliant y rhanbarth
- Pwyslais mawr ar y myfyrwyr fel partneriaid
- Cyfrannu at gynaliadwyedd y brifysgol, y rhanbarth a'r byd.

BLAENORIAETHAU STRATEGOL

- Addysg a Phrofiad Rhagorol i Fyfyrwyr
- Gwella Llwyddiant Ymchwil
- Prifysgol Ryngwladol i'r Rhanbarth
- Yr Iaith a'r Diwylliant Cymraeg a Chysylltiadau Dinesig
- Galluogwyr Strategol
 - Pobl
 - Adnoddau
 - Rheolaeth a Threfn Lywodraethu
 - Brandio a Marchnata
 - Cynaliadwyedd

ADOLYGIAD GWELLA ANSAWDD 2018



- Mae Prifysgol Bangor **yn cyflawni** gofynion Rhan 1 ESG ar gyfer sicrhau ansawdd mewnol
- Mae Prifysgol Bangor **yn cyflawni** gofynion rheoliadol sylfaenol perthnasol Fframwaith Asesu Ansawdd Cymru

Dyma ddyfarniad cadarnhaol, sy'n golygu bod gan y brifysgol drefniadau cadarn i sicrhau safonau academaidd, rheoli ansawdd academaidd a gwella ansawdd profiad myfyrwyr.

Dim argymhellion, tri gair o gymeradwyaeth a thri chadarnhad



FFEITHIAU A FFIGURAU

- 10,500 o fyfyrwyr (8,800 llawn-amser; 1,700 rhan-amser)
- 2,000 o aelodau staff - 600 o aelodau staff academaidd / ymchwil llawn- amser
- Trosiant: £163M
- Grantiau ymchwil £30M



PRIFYSGOL
BANGOR
UNIVERSITY

MYFYRWYR

- Tua 85% yn llawn-amser
- 33% yn ôl-raddedigion
- 20% o dramor
- 95% o ysgolion gwladol
- 38% o ddosbarthiadau cymdeithasol NS-SEC dosbarthiadau 4,5,6,7
- 10% o'r israddedigion yn derbyn DSA (myfyrwyr anabl)
- Methu â dal gafael ar 4% ar ôl y flwyddyn fynediad



PRIFYSGOL
BANGOR
UNIVERSITY

ADDYSGU AC YMCHWIL

- Cyswllt rhwng addysgu ac ymchwil/ysgolheictod
- Mae 85% o'r ymchwil yn nwy haen uchaf ansawdd ymchwil
- Ymhlith y 30 uchaf trwy'r Deyrnas Unedig am effaith ymchwil
- Cyflawnodd 7 o blith 9 o gyflwyniadau GPA mwy na 3.0



STRWYTHURAU'R COLEG

**Y Celfyddydau,
Dyfiaethau
a Busnes**

Ysgol Busnes

**Hanes, y Gyfraith a
Gwyddorau Cymdeithas**

**Iaith, Diwylliant
a'r Celfyddydau**

**Gwyddorau
Dynol**

Gwyddorau Addysgol

**Gwyddorau Meddygol
ac Iechyd**

**Gwyddorau Dynol
ac Ymddygiadol**

**Gwyddorau'r
Amgylchedd
a Pheirianeg**

**Cyfrifiadureg a
Pheirianeg Electronig**

Y Gwyddorau Naturiol

Gwyddorau'r Eigion



PRIFYSGOL
BANGOR
UNIVERSITY

FFRAMWAITH ACADEMAIDD A'R RHAGLENNI

- 3 o golegau - 9 o ysgolion
- Coleg Bangor Tsieina (Changsha)
- Tua 220 o raglenni gradd israddedig
- 172 o gyrsiau ôl-radd hyfforddedig
- 100 o gyrsiau ôl-radd ymchwil,
- Graddau cyfrwng Cymraeg; 1400 o fyfyrwyr

Tua 600 o fyfyrwyr ar raglenni wedi eu dilysu yng Ngrŵp Llandrillo Menai

Nifer y myfyrwyr sy'n astudio yn y sefydliadau tramor canlynol:

Tashkent - 1800

Singapore - 50

Malaysia - 130

Bahrain - 250

Changsha - 500

FFRAMWAITH GWNEUD PENDERFYNIADAU

