



Gwasanaeth Cyflogadwyedd
Employability Service



PRIFYSGOL
BANGOR
UNIVERSITY

Bywyd ar ôl Bangor

Canllaw cyflym i'ch helpu
i gymryd eich camau

Cefnogi
Graddedigion





*Mae'r gefnogaeth yn wych! Bûm
mewn gweithdai sydd wedi rhoi
hyder imi.*

*Mae fy CV wedi gwella'n fawr diolch
i'r cyngor a gefais, a llwyddais i
sicrhau interniaeth 3 mis.*

*Diolch i'r gefnogaeth, mi gefais i swydd
yn y maes sydd o ddiddordeb imi.*



Cynnwys

4. Cefnogi Graddedigion
5. Beth nesaf?
6. Chwilio am Swyddi i Raddedigion?
7. Sgiliau ar Alw
8. Help gyda'ch CV
10. Asesiadau Recriwtio ac Ymarfer Cyfweiliadau
11. Ystyried astudiaeth ôl-radd?
12. Myfyrwyr Rhyngwladol
13. Defnyddio LinkedIn
14. Byddwch Fentrus
16. I ble'r aiff eich cymhwyster â chi?
18. Swyddfa Datblygu a Chysylltiadau Cyn-fyfyrwyr
19. Dychwelyd i Fangor ar Ymweliad?

Cysylltwch â ni

 cefnogigraddedigion@bangor.ac.uk

 my.bangor.ac.uk/employability-info

Dilynwch ni ar gyfryngau cymdeithasol

   @PBcyflogadwyedd




 Cyflogadwyedd Prifysgol Bangor

CEFNOGI GRADDEDIGION

Mae graddio'n garreg filltir gyffrous a phwysig i bawb. Gall fod yn gyfnod heriol hefyd a chithau'n ystyried y camau nesaf ac ymgeisio am swyddi a chyfleoedd eraill.

Rydym yn ymrwymo'n llwyr i'ch helpu chi lwyddo wrth symud ymlaen at yrfa raddedig a byddwn ar gael i chi am hyd at dair blynedd ar ôl i chi raddio.

Lle bynnag ydych chi ar y llwybr, rydym yn ymdrin â chynllunio gyrfaedd, chwilio am swyddi a sgiliau gwneud ceisiadau, yn ogystal ag amrywiaeth o bynciau eraill i'ch helpu chi ddatblygu eich cyflogadwyedd fel a ganlyn:

-  apwyntiadau un-i-un (yn y cnauld neu ar-lein)
-  gweithdai a gweminarau
-  mynediad at amrywiol adnoddau

**Cefnogi
Graddedigion**



Beth nesaf?

Y cyfan sydd angen i chi ei wneud i barhau neu ailgysylltu â ni fel Myfyriwr Graddedig yw gweithredu eich cyfrif Graddedig gyda **TARGETconnect** (a adwaenir yn fuan fel **CareerConnect**) trwy osod cyfrinair.

Cliciwch ar y ddolen a rhowch y cyfeiriad e-bost personol a roesoch i Brifysgol Bangor cyn i chi raddio.



targetconnect.bangor.ac.uk/unauth/graduate/forgotten-password

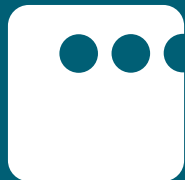
Chwilio am Swyddi i Raddedigion?

Rydym yma i helpu!

Os ydych yn chwilio am eich swydd gyntaf ar ôl graddio, cofiwch ddefnyddio **TARGETconnect**.

Mae gwasanaeth chwilio am swydd ar-lein ar gael i holl raddedigion Prifysgol Bangor ac mae'n hysbysebu amrywiaeth o gyfleoedd ar gyfer swyddi cyfredol, lleol a rhyngwladol. Gweithredwch eich cyfrif Graddedig fel uchod a diweddarwch eich proffil i adlewyrchu'r meysydd sydd o ddiddordeb i chi a'ch hoff leoliadau.

Trwy gofrestru â **TARGETconnect** bydd gennych hefyd fynediad llawn at yr holl adnoddau sydd gennym i raddedigion.



Sgiliau ar Alw

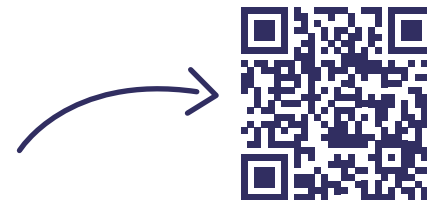
Datblygwch eich sgiliau proffesiynol a'ch chyflogadwyedd gyda'n fideos ar-alw, 30 munud o hyd.

Mewngofnodwch i'ch cyfrif **TARGETconnect** a chwiliwch am y Fideos ar y tab Adnoddau.

Mae'r pynciau'n cynnwys
(yn Saesneg yn unig):

- ▶ **Think Like a Recruiter**
- ▶ **The Importance of Commercial Awareness**
- ▶ **A Guide to Personal Branding**
- ▶ **How to Ace an Assessment Centre**
- ▶ **Time Management and Personal Effectiveness**
- ▶ **Networking**

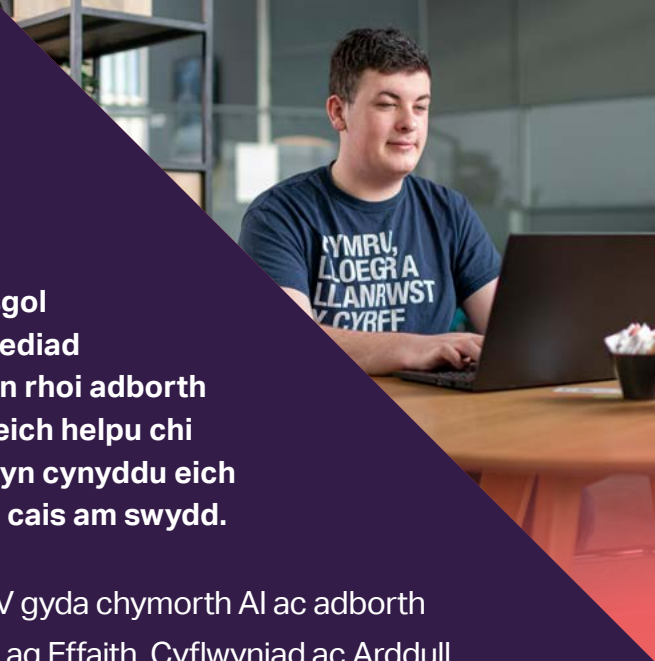
A llawer mwy
targetconnect.bangor.ac.uk



Help gyda'ch CV

Fel un a raddiodd o Brifysgol Bangor, mae gennych fynediad unigryw at CareerSet, sy'n rhoi adborth ar unwaith ar eich CV, yn eich helpu chi nodi geiriau allweddol ac yn cynyddu eich siawns o lwyddo o wneud cais am swydd.

- ▶ **Sgorio Fy CV:** Sgorio CV gyda chymorth AI ac adborth personol sy'n ymwneud ag Effaith, Cyflwyniad ac Arddull
- ▶ **Targedu Fy CV:** Adborth ymarferol ar deilwra CV i ddisgrifiad swydd penodol, yn seiliedig ar eiriau allweddol a sgiliau
- ▶ **Adborth ar Lythyr Eglurhaol:** Adborth proffesiynol ar lythyrau eglurhaol a theilwra cyngor, gan gynnwys sgiliau meddal



Gweler careerset.com/bangor a chofrestrwch gyda'ch cyfeiriad e-bost personol trwy glicio ar 'Alumni sign up' arhoi'r cod **"BANGORGRAD"**

Wrth reswm, gallwch hefyd drefnu apwyntiad gydag ymgynghorydd i gael adborth ar eich CV a cheisiadau.



careerset.com/bangor

CareerSet

Asesiadau Recriwtio ac Ymarfer Cyfweiliadau

Oherwydd i chi raddio o Fangor, gallwn roi mynediad am ddim i chi at GradFirst, llwyfan sy'n rhoi cyfle i chi ymarfer profion addasrwydd safonol diwydiannol, gwneud cyfweiliadau ffug ar fideo a chwblhau profion rhifiadol a rhesymu a wnaiff eich helpu chi baratoi at eich cyfweiliad nesaf.

Gallwch gael mynediad iddo trwy'r cod QR isod.

Bydd angen i chi fewngofnodi'n bersonol, e-bostiwch eich cais at: cefnogigraddedigion@bangor.ac.uk

Gallwn hefyd gynnig ffug gyfweiliadau a sesiynau trosolwg y ganolfan asesu.



GF Job Assessment Experts

graduatesfirst.com

[/university-career-services/bangor](https://graduatesfirst.com/university-career-services/bangor)



PRIFYSGOL
BANGOR
UNIVERSITY

Ystyried astudiaeth ôl-radd?

Mae digon o gymorth ar gael os ydych yn ystyried astudiaeth ôl-radd fel opsiwn.

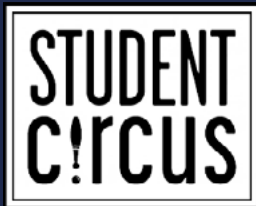
Gallwn drafod yr opsiynau a'ch helpu gyda'ch ceisiadau.

Rydym yn cynnig ystod eang o opsiynau yma ym Mangor:

bangor.ac.uk/cy/astudio/ol-raddedig



Myfyrwyr Rhyngwladol Hwb i chwilio am swyddi yn y Deyrnas Unedig

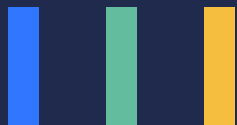


I fyfyrwr rhyngwladol yn y Deyrnas Unedig, mae'n cymryd amser i ddod o hyd i swydd Fisa Gweithiwr Crefftus. Rhaid chwilio trwy restrau swyddi i ddod o hyd i gyfleoedd gyda chyflogwyr a wnaiff noddi Fisa Gweithiwr Crefftus. Rydym wedi partneru gyda Student Circus i hwyluso pethau i chi!

Cofrestrwch i chwilio am swyddi ac interniaethau:



bit.ly/3NmJRT4



Defnyddio LinkedIn

Arf ar-lein yw LinkedIn ar gyfer rhwydweithio'n broffesiynol, sicrhau'r wybodaeth ddiweddaraf am dueddiadau cyfredol mewn diwydiant yn ogystal â chael hyd i gyfleoedd am waith. Mae hefyd yn ffordd wych o gadw mewn cysylltiad â'ch ffrindiau ar y cwrs a staff academaidd.

O ymgeisio am swyddi, mae'n bwysig bod gennych bresenoldeb digidol proffesiynol, ac mae creu proffil LinkedIn yn ffordd dda o ddechrau (mae sicrhau bod eich cyfrifon Facebook a Twitter naill ai'n breifat neu'n broffesiynol yn bwysig iawn hefyd!). Ymunwch â'n grŵp Cyflogadwyedd Prifysgol Bangor i gael yr wybodaeth ddiweddaraf am gyflogadwyedd.

Yn yr erthygl hon mae awgrymiadau ynglŷn â gwneud yn fawr o'ch cyfrif: nationalcareers.service.gov.uk/careers-advice/create-a-linkedin-profile



Byddwch Fentrus

Mae digon o gefnogaeth a gweithgareddau i helpu graddedigion wella eu sgiliau menter a chyflogadwyedd.

A oes gennych syniad busnes? Mae Cefnogaeth ar gael i Gychwyn Busnes

Gall ein mentor busnes roi cefnogaeth gyfrinachol un-i-un am ddim i chi a'ch helpu chi ganfod bwrsariaethau ariannol. Trefnwch apwyntiad drwy anfon e-bost atom: b-fentrus@bangor.ac.uk

Gweithdai a Digwyddiadau

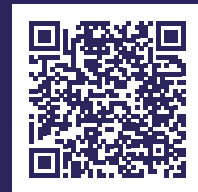
Datblygwch eich sgiliau menter a chael hwyl yr un pryd! Mae'r pynciau'n cynnwys Rhwydweithio, Sut i Weithio'n Llawrydd neu Fod yn Ymgynghorydd, Ymwybyddiaeth Fasnachol a mwy.



Cysylltais â Byddwch Fentrus i ddechrau fy siwrnai entrepreneuraidd. Diolch i'r gefnogaeth barhaus, llwyddais i ddechrau partneriaeth gyda chydweithiwr o'r Brifysgol, ac yn fwy diweddar agor cwmni cyfyngedig.



**BYDDWCH FENTRUS
ENTERPRISING**



bangor.ac.uk/skills-and-employability/b-enterprising-team.php.cy

I ble'r aiff eich cymhwyster â chi?

Soniwch am eich llwyddiant.

15 mis ar ôl diwedd eich cwrs byddwn yn cysylltu â chi ac yn gofyn i chi gwblhau'r arolwg Deilliannau Graddedigion. Dyma arolwg cymdeithasol blynyddol mwyaf y Deyrnas Unedig ac mae'n dangos safbwyntiau a statws presennol y graddedigion diweddar.

Pam ddylech chi gwblhau'r arolwg?

Nod yr arolwg yw helpu'r myfyrwyr presennol a myfyrwyr y dyfodol gael cipolwg ar y cyrchfannau a'r cyfleoedd posib sydd o ran gyrfaedd. Bydd eich ymatebion yn werthfawr a byddant yn ein helpu ni werthuso'r cyrsiau a bydd y canlyniadau hefyd yn llywio polisi addysg uwch. Bydd eich gwybodaeth yn ddiennw ac fe'i cedwir yn ddiogel ac yn gyfrinachol ym mhob cam o'r arolwg.

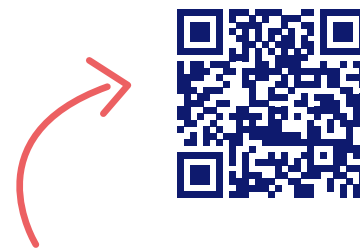


Sut y gwnawn ni hynny?

Cysylltw'n â chi gydag e-bost oddi wrth **bangor@graduateoutcomes.ac.uk** i ofyn i chi gwblhau'r arolwg, ac efallai y bydd neges destun neu alwad ffôn yn dilyn.

Mae'n cymryd tua 10 munud i gwblhau'r arolwg ar-lein, neu ychydig yn hirach os cysylltw'n â chi i'w gwblhau dros y ffôn.

Mae rhagor o wybodaeth ar gael: **graduateoutcomes.ac.uk**



Swyddfa Datblygu a Chysylltiadau Cyn-fyfyrrwyr



Mae gan Brifysgol Bangor dros 120,000
o gyn-fyfyrrwyr ledled y byd ac ar ôl graddio byddwch
yn dod yn rhan o'r rhwydwaith byd-eang hwnnw.

Bydd Tîm Datblygu a Chysylltiadau'r Cyn-fyfyrrwyr yn eich helpu chi
gadw mewn cysylltiad â'ch alma mater ac â'ch gilydd drwy anfon
e-gylchlythyrau misol ac i'ch gwahodd i aduniadau a digwyddiadau
perthnasol. Sicrhewch fod gennym eich manylion cyswllt cyfredol bob
amser trwy lenwi ein ffurflen ar-lein bangor.ac.uk/cy/alumni

Ebost: alumni@bangor.ac.uk



Dychwelyd i Fangor ar Ymweliad?

Pam na threfnwch chi i ddod i siarad â'r myfyrrwyr
am eich bywyd a'r 'byd go iawn' ar ôl i chi raddio?

Mae cyn-fyfyrrwyr y Brifysgol yn darparu cyngor
hanfodol, perthnasol ac ymarferol ynglŷn â'r isod:-

- ▶ Yr hyn y dylech ac na ddylech ei wneud wrth chwilio am swyddi
- ▶ Y llwyddiannau a'r aflwyddiannau wrth wneud cais am swydd?
- ▶ Pa sgiliau ydych chi'n eu defnyddio fwyaf yn eich swydd newydd
- ▶ Beth fydddech chi'n ei wneud yn wahanol pe baech chi'n dechrau yn y Brifysgol eto

Gallai hynny eich helpu chi gyda'ch datblygiad proffesiynol
personol, a chyfrannu at gynnal enw da'r Brifysgol.

Cysylltwch â ni am ragor o wybodaeth: gyrfaoedd@bangor.ac.uk



