

Liên-ladrad

Beth yw llên-ladrad?

Cyflwyno gwaith rhywun arall yn fwriadol fel eich gwaith eich hun yw llên-ladrad - mae hyn yn cynnwys syniadau, tablau a diagramau yn ogystal â'r union eiriau y mae rhywun arall wedi'u defnyddio ...

Gall hyn ddigwydd yn fwriadol neu trwy ddamwain

Copïo

Mae copïo testun, tablau neu luniadau heb gyfeirio at y ffynhonnell yn y testun i ddangos o ble mae'r deunydd wedi'i gymryd yn lladrad deallusol - llên-ladrad.

Llên-ladrad trwy aralleirio

Pan fo testun gwreiddiol wedi cael ei newid ychydig - e.e. gan ddefnyddio thesawrws i newid ychydig o eiriau, newid ychydig ar y gramadeg, ond bod y rhan fwyaf o'r fframwaith a'r cynnwys yn aros yr un fath - mae hynny'n llên-ladrad hyd yn oed os cyfeirir at y ffynhonnell.

Llên-ladrad Clytwaith

Pan fo rhannau o'r testun gwreiddiol yn cael eu cyd-gysylltu mewn ffordd newydd gelwir hynny'n llên-ladrad clytwaith.

Dwyn

Pan fo ymadrodd byr yn cael ei gopïo o'r testun gwreiddiol heb ddefnyddio dyfynodau. Gall fod yn demtasiwn i ddefnyddio troad ymadrodd da.

Ysgrifennu heb Lên-ladrata

Aralleirio

Pan fyddwch yn aralleirio gwaith rhywun rhaid i chi gynnwys cyfeiriad byr yn eich testun a chyfeiriad llawn ar y diwedd.

Rhybudd: Os ydych yn aralleirio ond yn dilyn y testun gwreiddiol yn rhy agos (bod gormod o eiriau'r un fath) rydych yn euog o lên-ladrad - hyd yn oed os ydych yn cynnwys cyfeiriad llawn.

Dyfynnu

Defnyddiwch ddyfyniadau i wneud y canlynol:

Enghreifftio pwynt yr ydych wedi'i wneud

Ychwanegu grym i ddadl

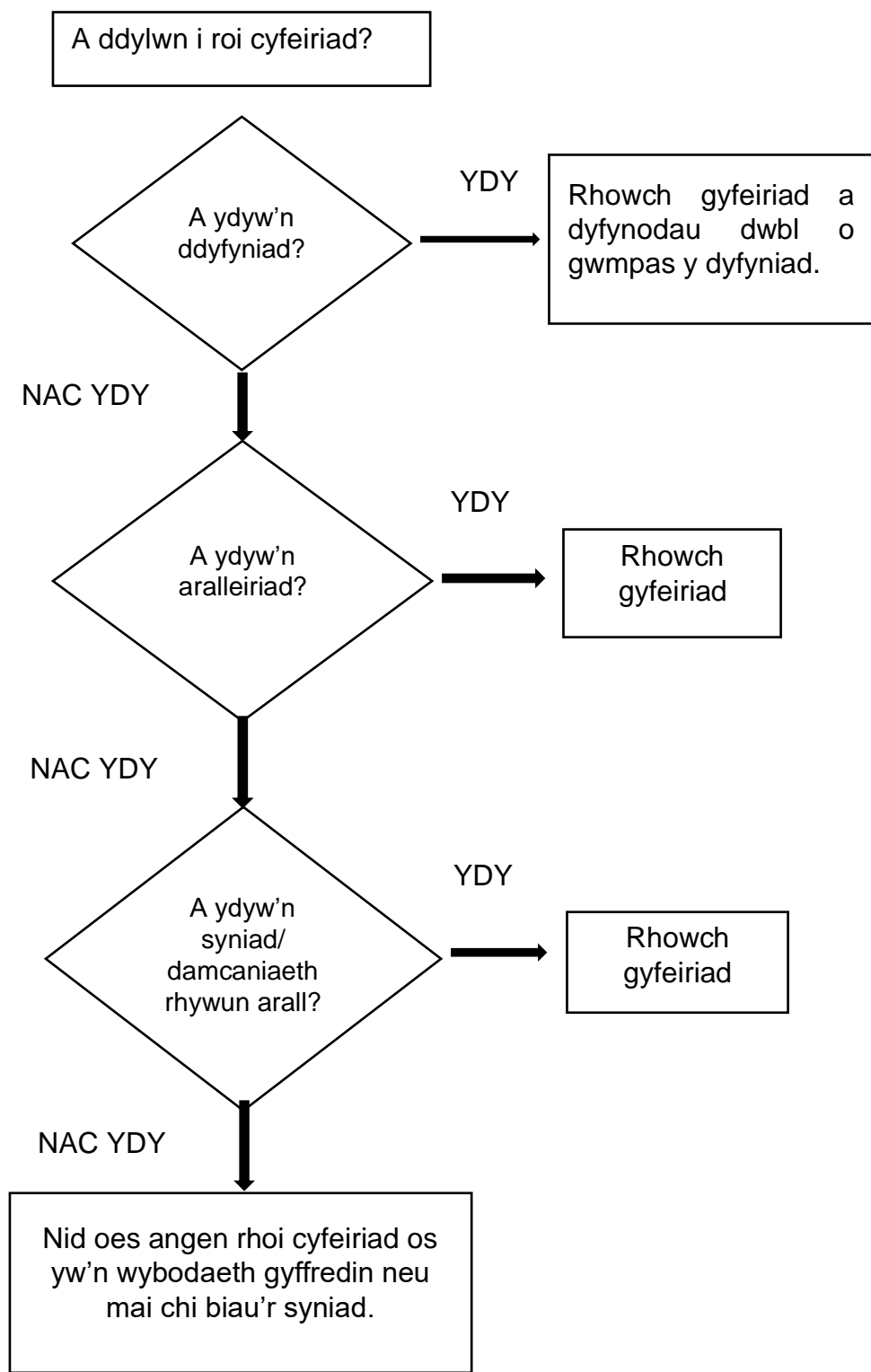
Pe byddai llai o rym i'r dyfyniad pe bai'n cael ei aralleirio – (cofiwch fod aralleiriad da yn dangos eich dealltwriaeth o'r testun gwreiddiol).

Os byddwch yn dyfynnu'n uniongyrchol o'r ffynhonnell wreiddiol mae angen i chi nodi hynny:

Dyfyniadau byrion - defnyddiwch "ddyfnodau" yng nghorff y testun

Dyfyniadau hir - mewnlwch y dyfyniad o ymyl chwith y dudalen, peidiwch ag unioni'r testun i'r canol, peidiwch â defnyddio dyfnodau

Gyda phob dyfyniad mae angen i chi roi cyfeiriad at yr awdur, y dyddiad a rhoi rhif y dudalen yn eich testun ynghyd â chyfeiriad llawn ar y diwedd.



Cymerwyd o *Should I cite?* Prifysgol Caerdydd (2018)

Cyfeiriadau:

[Prifysgol Caerdydd \(2018\) *Should I cite? Ar gael ar:*](http://sites.cardiff.ac.uk/ilrb/resource/citingflowchart/)
<http://sites.cardiff.ac.uk/ilrb/resource/citingflowchart/> (gwelwyd 17 Mai 2018)