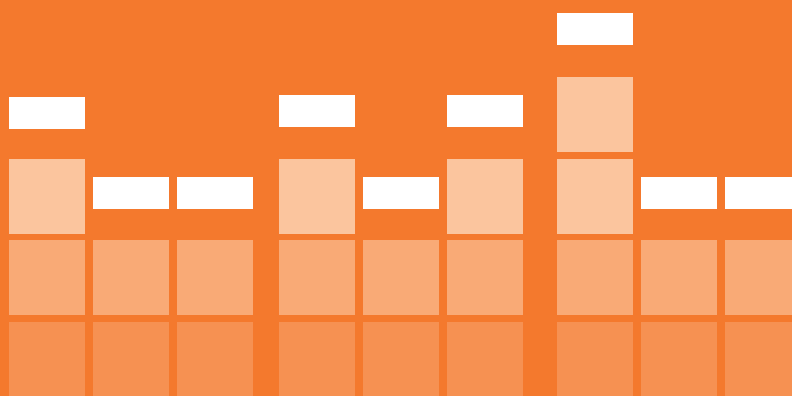


DSA1

(Slim Version)

Form Ffurflen



Disabled Students' Allowances Application
Form (DSAs) – Academic Year **2017/18**

Cais am Lwfansau i Fyfyrwyr Anabl (DSAs) –
Blwyddyn Academaidd **2017/18**

You can also apply online at: www.studentfinancewales.co.uk

Gallwch hefyd ymgeisio ar-lein yn: www.cyllidmyfyrwryrcymru.co.uk

English Form – Pages 1-9

Ffurflen Saesneg – Tudalennau 1-9

Welsh Form – Pages 10-18

Ffurflen Gymraeg – Tudalennau 10-18



Beth y mae angen i mi ei wneud er mwyn cael Lwfansau i Fyfyrrwyr Anabl (DSAs)?

Dyma grynodedb o'r camau i'w cymryd er mwyn gwneud cais am DSAs a chael DSAs.

Cam 1

Cwblhewch a dychwelwch y ffurflen gais DSA gyda thystiolaeth o'ch anabledd, cyflwr iechyd meddwl neu anhawster dysgu penodol.



Cam 2

Byddwn yn asesu'ch cais ac yn anfon llythyr atoch gan nodi a ydych yn gymwys i gael DSAs.



Cam 3

Byddwn yn gofyn i chi fynychu Asesiad Anghenion er mwyn nodi unrhyw offer arbenigol ac unrhyw gymorth arall y bydd angen i chi ei gael ar gyfer eich cwrs.



Cam 4

Byddwch yn mynychu'ch Asesiad Anghenion ac yn cael adroddiad sy'n nodi unrhyw offer arbenigol a chymorth arall y bydd ei angen arnoch efallai.



Cam 5

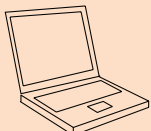
Byddwn yn anfon llythyr atoch sy'n nodi a fydd modd defnyddio DSAs i dalu am unrhyw offer arbenigol a chymorth arall a argymhellwyd yn eich Adroddiad Asesiad Anghenion. Yna, byddwn yn archebu unrhyw offer ac yn trefnu cymorth arall ar eich cyfer, neu'n rhoi cyfarwyddiadau i chi er mwyn i chi allu gwneud hynny eich hun.



Efallai y byddwch yn cael yr holl DSAs isod neu rai ohonynt.



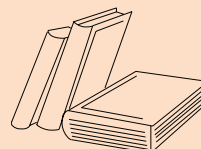
Offer arbenigol
yn cael ei ddarparu



Lwfans
cynorthwy-ydd
anfeddygol



Lwfans
cyffredinol



Costau teithio
ychwanegol



Ble mae modd i mi gael rhagor o wybodaeth am Lwfansau i Fyfyrrwyr Anabl?

Trowch at ein gwefan sef: www.cyllidmyfyrwycymru.co.uk

Canllawiau Braille, print bras neu sain

Gallwch archebu ffurflenni a chanllawiau Braille, print bras neu sain trwy anfon e-bost gyda'ch enw, cyfeiriad, a rhif cyfeirnod cwsmer ynghyd â pha ffurflen a fformat yr hoffech dderbyn at:

- brailleandlargefonts@slc.co.uk

neu gallwch ein ffonio ar


- **0141 243 3686**

Sylwer, dim ond ceisiadau am ffurflenni a chanllawiau ar ffurfiau amgen y gall y cyfeiriad e-bost a rhif ffôn uchod ddelio â nhw.

Sut mae modd i mi gysylltu â chi?

- Trowch at ein gwefan sef: www.cyllidmyfyrwycymru.co.uk
- Cysylltwch â Chanolfan Gyswilt Cyllid Myfyrwyr Cymru ar **0300 200 4050** neu ar y rhif ffôn testun **0300 100 1693**.

Cyfarwyddiadau

- Pan fyddwch yn gweld yr eicon hwn, rhaid i chi ddarparu tystiolaeth i gynorthwyo'ch cais. 

adran

1

manylion personol

Cyfeirnod Cwsmer

Enw(au) cyntaf

Cyfenw

Rhyw

Gwryw

Benyw

Dyddiad geni

DYDD

MIS

BLWYDDYN

adran

2

cymorth ariannol arall

Bwrsariaethau a dyfarniadau

Yn y flwyddyn academaidd 2017/18 a fyddwch yn gymwys i wneud cais am:

- fwrsariaeth gan yr Adran Iechyd neu'r GIG (ac eithrio'r fwrsariaeth gwaith cymdeithasol a delir gan Gyngor Gofal Cymru); neu
- fwrsariaeth gofal iechyd gan yr Asiantaeth Dyfarniadau Myfyrwyr yn yr Alban (Lwfans Gofal Iechyd yr Alban); neu
- bwrsariaeth gofal iechyd gan yr Adran Iechyd (Gogledd Iwerddon)?

Byddaf **Na fyddaf**



Os 'Byddaf', ni fyddwch yn gymwys i gael DSAs gan Gyllid Myfyrwyr Cymru.

Ni ddylech barhau gyda'r cais hwn.

Dylech gysylltu â darparwr eich bwrsariaeth gan ofyn am gyngor ynghylch unrhyw gymorth ychwanegol y gallech fod yn gymwys i'w gael oherwydd anabledd, cyflwr iechyd meddwl neu anhawster dysgu penodol.

eich anabledd, eich cyflwr iechyd meddwl neu'ch anhawster dysgu penodol

Gwybodaeth a thystiolaeth DSA



Rydych wedi'ch diffinio fel rhywun ag anabledd dan Ddeddf Cydraddoldeb 2010 os oes gennych nam corfforol neu feddyliol, sydd yn cael effaith niweidiol sylweddol a thymor hir ar eich gallu i wneud gweithgareddau arferol o ddydd i ddydd.

a

A fydddech gystal â nodi'r manylion llawn a darparu tystiolaeth ynghylch eich anabledd, eich cyflwr iechyd meddwl neu'ch anhawster dysgu penodol.

Anabledd corfforol/cyflwr iechyd meddwl ^t

Dylech ddarparu datganiad meddygol ysgrifenedig gan feddyg neu arbenigwr cymwys, yn cadarnhau natur eich anabledd neu gyflwr iechyd meddwl.

Anhawster dysgu penodol (er enghraifft, dyslecsia) ^t

Dylech ddarparu asesiad diagnostig llawn a gynhaliwyd gan seicolegydd neu arbenigwr sy'n meddu ar gymhwyster addas ar ôl i chi gael eich pen-blwydd yn 16 oed. Os cynhaliwyd asesiad diagnostig cyn i chi gael eich pen-blwydd yn 16 oed, bydd angen ei ddiweddarau er mwyn i ni allu asesu'n llawn sut y bydd eich gweithgarwch astudio yn cael ei effeithio gan eich anhawster dysgu penodol.

Chi sy'n gyfrifol am dalu unrhyw gostau er mwyn cael y dystiolaeth angenrheidiol.

b

Beth oedd y dyddiad y cynhaliwyd asesiad o'ch anabledd, eich cyflwr iechyd meddwl neu'ch anhawster dysgu penodol y tro diwethaf?

DYDD

MIS

BLWYDDYN

eich anabledd, eich cyflwr iechyd meddwl neu'ch anhawster dysgu penodol

c

Ai dyma'ch cais cyntaf am Lwfansau i Fyfyrrwyr Anabl (DSAs)?

Ie Na

os 'Ie', ewch i adran 4

Os 'Na', dylech nodi manylion pob cais blaenorol yr ydych wedi'i wneud am arian DSA.

Dyddiad y cais

Awdurdod ariannu y cyflwynwyd y cais iddo t

DYDD

MIS

BLWYDDYN

/ /

/ /

/ /

/ /

/ /

/ /

/ /

/ /

t Rhaid i chi ddarparu tystiolaeth sy'n dangos canlyniad pob cais blaenorol am arian DSA ac unrhyw Adroddiad Asesiad Anghenion DSA a gawsoch gan yr awdurdod ariannu.

Os na fydd modd i chi ddarparu'r dystiolaeth y gofynnwyd amdani, dylech nodi manylion llawn yr arian a gawsoch yn y blwch isod.

Efallai y byddwn yn cysylltu â'r awdurdodau ariannu perthnasol am wybodaeth bellach.

eich caniatâd

Eich caniatâd ar gyfer y trefniadau DSA

! A fydddech gystal â rhoi tic yn y blychau isod os ydych yn rhoi eich caniatâd i'r trefniadau DSA canlynol.

- Rwy'n cytuno y gall Cyllid Myfyrwyr Cymru, cynghorwr anabledd fy mhrifysgol neu goleg, a'm Haseswr Anghenion DSA gyfnewid gwybodaeth am fy nghais am DSAs pan fydd angen gwneud hynny er mwyn sicrhau fy mod yn cael yr help angenrheidiol.
- Cytunaf y gall cyflenwyr offer a chyflenwyr help anfeddygol Cyllid Myfyrwyr Cymru gyfnewid gwybodaeth am fy nghais am DSAs pan fydd angen am hynny, i wneud yn siŵr fy mod yn cael yr help fydd ei angen arnaf.
- Rwy'n cytuno y gall Cyllid Myfyrwyr Cymru dalu cyflenwyr offer a chymorth yn uniongyrchol.

eich cyfrif banc neu gymdeithas adeiladu

Manylion cyfrif banc/cymdeithas adeiladu yn y DU

Pan fo modd, byddwn yn talu cyflenwyr eich offer neu'ch gwasanaethau cymorth yn uniongyrchol. Fodd bynnag, a fydddech gystal â llenwi'r adran isod er mwyn i ni allu eich talu chi os bydd angen i ni wneud hynny. Nid oes yn rhaid i chi ddarparu'r manylion hyn os ydych wedi eu darparu i ni yn barod.

Rhaid i'r cyfrif fod yn eich enw chi ac mae'n rhaid ei fod yn gallu derbyn credydau uniongyrchol.

Côd didoli - -

Rhif cyfrif

Rhif rôl cymdeithas adeiladu
(os yw'n berthnasol)

Datganiad

Mae ein Datganiad Diogelu Data yn nodi pwy fydd yn defnyddio'r wybodaeth a ddarparwyd yn y ffurflen hon ac i ba ddiben. Cyn llofnodi'r ffurflen hon, a fydddech gystal â darllen ein datganiad ar-lein trwy droi at: www.cyllidmyfyrwycymru.co.uk/diogeludata

Neu, gallwch ofyn am gopi trwy ysgrifennu at y Cwmni Benthyciadau Myfyrwyr (SLC) yn 100 Bothwell Street, Glasgow, G2 7JD neu ffonio Canolfan Gyswllt Cyllid Myfyrwyr Cymru.

- Rwy'n cadarnhau, hyd eithaf fy ngwybodaeth a'm cred, bod y wybodaeth a nodais yn y ffurflen hon yn gywir ac yn gyflawn. Os nad yw, rwy'n deall ei bod yn bosibl na fyddaf yn derbyn cymorth ariannol, y bydd unrhyw gefnogaeth yr wyf wedi ei chael yn cael ei thynnu yn ôl ac y gellir fy erlyn.
- Rwy'n deall fod yr amodau sy'n berthnasol parthed y cais hwn am DSA hefyd wedi eu cynnwys yn y prif ddatganiad yr wyf wedi ei lofnodi.

Eich enw llawn (mewn PRIFLYTHRENNAU)


Eich llofnod

Dyddiad heddiw

DYDD	MIS	BLWYDDYN
<input type="text"/> <input type="text"/>	<input type="text"/> <input type="text"/>	<input type="text"/> <input type="text"/> <input type="text"/> <input type="text"/>

Rhestr Wirio

Cyn dychwelyd y ffurflen hon, a fydddech gystal â sicrhau eich bod wedi cymryd y camau canlynol:

- Llofnodi a dyddio'r datganiad.
- Cynnwys yr holl dystiolaeth y gofynnwyd amdani er mwyn cynorthwyo'ch cais. Bydd unrhyw dystiolaeth wreiddiol y byddwch yn ei hanfon yn cael ei dychwelyd atoch cyn gynted ag y bo modd. 



Cofiwch dalu'r gost postio gywir.

Unwaith y bydd eich ffurflen wedi ei chwblhau a'r datganiad wedi ei lofnodi a'i ddyddio, dylech ei dychwelyd at:

**Cyllid Myfyrwyr Cymru
Blwch Post 211
Cyffordd Llandudno
LL30 9FU**